



PEM MOTION

# #reread

ARTICLES, STATISTICS AND  
MORE WORTH TO RE-READ  
**#FUTUREMOBILITY**



## [Wie sich Elektro-Lkw und E-Busse in das Nachhaltigkeitskonzept einfügen](#)

Die Markteinführung des ersten vollelektrischen Lkw von Scania markiert einen Meilenstein auf dem Weg, den das Unternehmen und seine Kunden in Richtung eines fossilfreien kommerziellen Transportsystems eingeschlagen haben, so der Lkw-Hersteller in einer aktuellen Mitteilung.

#infrastructure #mobilityismore #emobility #realizingthefuture

## [KfW-Wallbox-Förderung wird aufgestockt – Nachfrage zu stark](#)

Dass die Aufstockung notwendig ist zeigt ein Blick auf die Zahlen: Bei 900€ Zuschuss pro Wallbox hätten rechnerisch 222.222 Ladepunkte gefördert werden können. Zum 31. Januar zählte die Kreditanstalt für Wiederaufbau (KfW) schon 192.281 Anträge auf insgesamt 237.507 Ladepunkte.

#emobility #futureofmobility #infrastructure #wallbox

## [ArcelorMittal profitiert von Nachfrageerholung](#)

Der Stahlkonzern hat im vierten Quartal von einer Erholung des wirtschaftlichen Umfeldes insbesondere in der Automobilindustrie profitiert. So konnte der Umsatz im Vergleich zum Vorquartal von rund 13,3 Milliarden auf knapp 14,2 Milliarden US-Dollar (11,7 Milliarden Euro) zulegen.

#industry #aufschwung

WWW.PEM-MOTION.COM

## Nerven aus Stahl - Verkehrsplaner

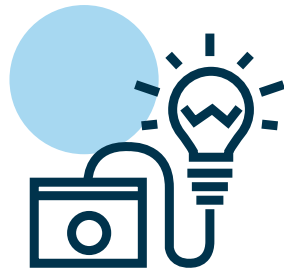
Führe ein einziger Bus die Strecke, die jährlich im deutschen ÖPNV gefahren wird, er käme zehnmal zum Neptun und zurück. Es wären 95 Milliarden km – so viel wie in Wirklichkeit über 10 Milliarden Fahrgäste zurücklegen. Dafür, dass eine so große Infrastruktur reibungslos läuft, sind deutschlandweit Hunderte Verkehrsplaner verantwortlich – in Stadtwerken, Verkehrsverbunden oder Trägerbetrieben. Welche Herausforderungen der Job mit sich bringt und was erfolgreiche Verkehrsplaner ausmacht, das hat uns einer verraten, der diesen Beruf schon seit 25 Jahren ausübt.



## Walther-Werke und Bender schließen Technologiepartner- schaft

Die Walther-Werke und Bender bündeln ihr Know-how im Bereich Ladeinfrastruktur für Elektromobilität mit einer Technologiepartnerschaft. Die beiden Unternehmen wollen zusammen die Entwicklung intelligenter Ladelösungen vorantreiben – ein erstes Produkt gibt es schon.

Die neue Wallbox-Serie smartEVO der Walther-Werke ist mit dem neuen Laderegler CC613 von Bender inklusive der integrierten DC 6 mA Fehlerstromerkennung ausgerüstet.



## #Börse

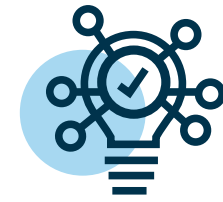
[Hyzon Motors](#) hat den Zusammenschluss mit der an der Nasdaq gelisteten Decarbonization Plus Acquisition Corporation angekündigt. Auch bei dieser Fusion gehts um einen schnellen Börsengang.



## #numbers

**16.000**

neu zugelassene E-Autos in Deutschland in 2020. Der ID.3 kam auf 7144 Neuzulassungen, gut doppelt so viele wie das Tesla Model 3. Auch das Renault-Elektroauto Zoe war mit 5349 deutschen Neuzulassungen im Dezember 2020 häufiger vertreten als der Basis-Tesla.



## #gesetz

Neben dem [SchnellLG](#) hat das Bundeskabinett zudem die Novelle des Energiewirtschaftsrechts beschlossen. Der umstrittene § 14a, ist in der beschlossenen Fassung nicht mehr enthalten.



## #autonom

Viele Autobauer und Computerkonzerne forschen am autonomen Fahren. Doch die Kunden sind noch nicht von der Technologie überzeugt, wie eine [Studie](#) zeigt.

## #mobilityismore

Eignet sich das [E-Scooter-Prinzip auch für Rollstuhlfahrer](#)? Der schwedische Anbieter Voi glaubt daran und kooperiert deshalb mit dem österreichischen Unternehmen Klaxon. Die ersten Versuche wollen die Partner in New York starten.

## #fuelcell

Nicht einmal 2 Jahre ist es her, dass die Fertigung des [streng limitierten Polestar 1](#) gestartet ist und schon läuft diese aus. Wie das schwedische Unternehmen zu verstehen gibt seien die letzten Produktionsplätze für den PHEV Polestar 1 belegt worden.

