



PEM MOTION

#reread

ARTICLES, STATISTICS AND
MORE WORTH TO RE-READ

#FUTUREMOBILITY

HTWO



[e.GO Life startklar für die Produktion in Deutschland ab 2021](#)

Anfang 2021 soll der e.GO Life in die Serienproduktion überführt werden. Ab 2021 soll mit revolutionärer Produktionstechnologie die globale Expansion vorangetrieben werden. Das Unternehmen hat die Homologation der e.GO Life-Plattform, erfolgreich abgeschlossen.

#aachen #emobility #mobilitaet #future-ofmobility #ego #realizingthefuture

[Hyundai setzt mit HTWO auf den Wandel zu einer Wasserstoffgesellschaft](#)

Hyundai/KIA gehen in Bezug auf die Wasserstoff-Brennstoffzelle mit voran und tätigen Milliardeninvestitionen. Künftig wird die Hyundai Motor Group (HMG) unter dem Geschäftsbereich HTWO die Weiterentwicklung und Vermarktung des weltweit führenden Hyundai Brennstoffzellensystems angehen.

#Fuelcell #future #mobility #invest #innovation #automobilindustrie

[Vehicle2Grid: New Yorks e-Schulbusse dienen auch als Stromspeicher](#)

Der White Plains School District im US-Bundesstaat New York begann bereits im Jahr 2018 mit einem zukunftsweisenden Projekt. Gemeinsam mit einigen Partnern wurden fünf elektrische Schulbusse des kanadischen Herstellers Lion Electric Company angeschafft.

#energy #innovation #futuremobility #mobilityismore #emobility

WWW.PEM-MOTION.COM

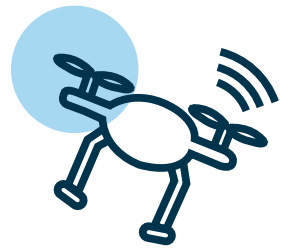
Update für den ARI 458: Bis zu 495 km Reichweite und 650 kg Nutzlast

Mit der ARI 345 konnten wir Anfang August ein elektrisches Lastenmoped mit hoher Nutzlast vorstellen. Diese hat jedoch einen großen Bruder, welcher bereits seit 2018 auf dem deutschen Markt vorzufinden ist, der E-Transporter ARI 458. Im kommenden Jahr kommt dieser mit einigen praktischen Neuerungen, wodurch das Fahrzeug noch besser für den Einsatz bei Dienstleistern, Kommunen und Handwerkern gerüstet ist, auf die Straße.



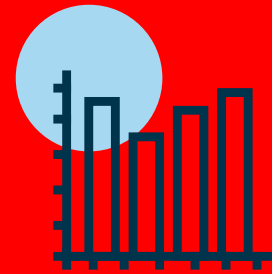
Verbundprojekt „CargoTrailSense“ – Sichere Logistik dank Sensoren

Mehr Sicherheit im Lastverkehr dank intelligenter Sensoren – darum geht es bei dem Verbundprojekt „CargoTrailSense“ unter Leitung der Fachhochschule Dortmund. Bereits im März 2021 soll ein erster Lkw mit Sensoren ausgestattet werden, die dann vielfältige Daten sammeln und problematische Zustände, z.B. auf den Straßen, ermitteln. Die falsche Beladung eines Fahrzeugs ist häufig nicht nur die Ursache für Unfälle, sondern kann auch Auswirkungen auf Kraftstoffverbrauch, Verschleißteile oder Straßen haben. Das Verbundprojekt „CargoTrailSense“ unter Leitung der Fachhochschule Dortmund will mit intelligenten Sensoren und neuartigen Messmethoden Abhilfe schaffen.



#digitalisation

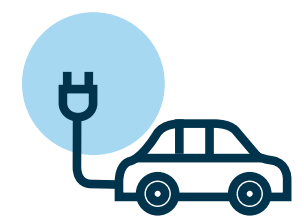
[Ryder System](#), a leader in supply chain, dedicated transportation, and commercial fleet management solutions, is named among Food Logistics' 2020 FL100+ Top Software and Technology Providers.



#numbers

ISO 26262

Mit dem PEM Safety Partner Ansatz bekommt funktionale Sicherheit eine neue Dimension. Lesen Sie jetzt das Interview mit unserer Expertin Lisa Weichsel



#future

[Bosch mit hohem Auftragseingang bei Fahrzeugcomputern](#) Der Zulieferer vermeldet inzwischen Aufträge in Höhe mehrerer Milliarden Euro. Man habe ein Auftragsvolumen von ~2,5 Mrd seit Sommer 2020 erhalten.





#pem

[PEM Success Guide](#) bietet Ihnen bereits in der Entwicklungsphase Planungssicherheit.

Erfahren Sie jetzt mehr über unseren integrierten Entwicklungsansatz.

#infrastructure

[Elektroauto-Infrastruktur im Kommen: Schnelles Laden bei dm, Rewe, McDonald's](#)

McDonald's Deutschland hat bekannt gegeben, alle deutschen McDrive-Restaurants mit schnellen Ladesäulen auszustatten. Wenn das mal kein Win-Win ist.

#infrastructure

[Fastned eröffnet Schnellladestationen an REWE-Supermärkten.](#) Weitere News aus dem Schnellladenetz:

Fastned hat vor wenigen Tagen eine Schnellladestation bei REWE. Die neue Ladestation ist die erste einer Reihe von REWE-Standorten, die Fastned im Laufe des kommenden Jahres eröffnen will.

